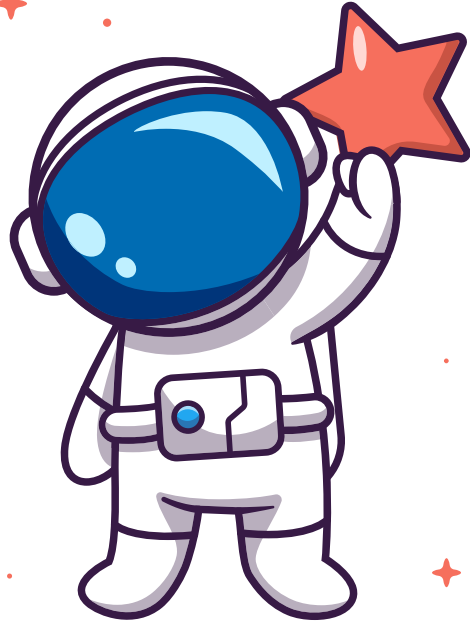


Secteur : Assurance



Chahir Zribi

Responsable Contrôle
Interne chez Generali

Quelles problématiques ou défis aviez-vous à résoudre en termes de gouvernance des accès et des identités avant de faire appel à Kleverware ?

Y-a-t-il eu un élément déclencheur qui vous a convaincu que votre entreprise devait se protéger ?

La gouvernance des accès et des identités est primordiale au sein d'une entreprise et c'est un sujet difficile à traiter.

Chez Generali, nous avons un SI très hétérogène avec de nombreuses technologies, des centaines d'applications et une grande variété des rôles applicatifs.

Dès 2008, nous avons mis en place des dispositifs de contrôle permanent avec des contrôleurs internes positionnés sur toutes les entités.

C'est lorsque nous avons commencé à regarder les process et à monter des plans de contrôles que rapidement la question des accès est apparue comme un sujet majeur face auquel nous n'étions pas armés.

Nous étions effectivement confrontés à d'importants problèmes de volumétrie qui ne nous permettaient plus de pouvoir traiter adéquatement les applications qui gèrent des niveaux d'habilitation très fins.

Nous en avons informé notre Direction et celle-ci, sensible à notre cri d'alarme, nous a apporté tout son soutien dans la recherche d'une solution.

Pourquoi avoir choisi Kleverware ?

Nous savions qu'il n'y avait que quelques leaders sur le marché. Ce qui nous a rapidement fait pencher pour Kleverware, c'est l'architecture très ouverte et évolutive de ses solutions. Je suis informaticien de formation et j'ai passé la majorité de ma carrière au sein des équipes informatiques, je suis donc très sensible à l'aspect évolutif des applications. Beaucoup de solutions ont des architectures dans lesquelles, chaque fois que l'on a besoin d'un nouvel attribut, il faut une nouvelle version et faire de nouveaux ajouts pour faire évoluer la base existante et cela est très coûteux.

Les solutions Kleverware, quant à elles, sont basées sur une architecture complètement autre, elles sont très ouvertes car elles s'adaptent à n'importe quel type de fichiers.

La souplesse d'interfaçage avec le SI et les applications de gestion les rendent particulièrement agréable d'utilisation.

Est-ce que vous aviez des craintes avant la mise en place de la solution Kleverware IAG ?

Des craintes, oui nous en avons. Des craintes par rapport au changement. Par expérience, je savais qu'il fallait y aller par étapes, et surtout, rapidement obtenir des résultats.

Pour répondre à nos problèmes de volumétrie, la version de Kleverware « Quickstart » [aujourd'hui renommée « Kleverware IAG Analytics », NDLR] répondait très bien à ce besoin et nous a permis rapidement, et à très faible coût, une implémentation.

En quelques semaines seulement nous étions en mesure de traiter les volumes, d'apporter aux contrôleurs internes de la visibilité sur tous les profils et sur tous les droits qu'ils ne pouvaient pas voir jusqu'ici. Ensuite, il a fallu aller plus loin en mettant en place une vraie revue des droits managériale. Cela a été possible grâce à l'acquisition de la version Kleverware IAG « Entreprise » [aujourd'hui renommée « Kleverware IAG Analytics & Workflows », NDLR] pour un déploiement auprès de tous les managers via une interface web.

Êtes-vous content de l'application ?

Complètement. Comme je l'ai dit précédemment, c'est l'aspect évolutif de l'application qui est particulièrement appréciable.

Par exemple, le règlement général sur la protection des données (RGPD) a apporté de nouvelles contraintes, comme le contrôle des accès des données non structurées. Comme nous n'avions pas, à ce moment-là, de cartographies de nos répertoires, nous avons fait l'acquisition d'un logiciel appelé Varonis, qui nous a permis d'identifier les données sensibles. Avec plus de 200 000 usurpations d'identité par an en France, nous avons priorisé les répertoires qui comprenaient des données à caractères personnelles (IBAN, numéros de sécurité sociale...). Via une API, Kleverware IAG a travaillé conjointement avec Varonis pour retranscrire cette cartographie aux Managers dans le cadre des revues annuelles.

Les connecteurs développés par les équipes de Kleverware ont permis de porter les décisions des managers vers le SI, via une connexion à Varonis pour les données non structurées, directement vers les systèmes par traitement automatisés, ou via une connexion à notre outil de ticketing ServiceNow, pour les autres demandes. Au sujet de ServiceNow, nous avons également travaillé avec Kleverware à la mise en place d'un interfaçage pour véhiculer les demandes de suppression de droits. J'ai d'ailleurs beaucoup apprécié cette collaboration et la vitesse d'exécution des équipes de Kleverware.

“ Les solutions Kleverware, quant à elles, sont basées sur une architecture complètement autre, elles sont très ouvertes car elles s'adaptent à n'importe quel type de fichiers.

La souplesse d'interfaçage avec le SI et les applications de gestion les rendent particulièrement agréable d'utilisation.

”

**En savoir plus sur
Kleverware IAG**

**Contactez un
expert ESBD**