

# CAS D'UTILISATION

## Gestion des transferts de fichiers



## CAS D'USAGE N°1

### Secteur d'activité Santé



### Comment l'entreprise répondait-elle à ses besoins et exigences IT avant la mise en place de la solution ?

Cet établissement de santé avait un besoin double en matière de transferts de fichiers : assurer la sécurité et gérer la croissance des échanges de fichiers avec d'autres établissements.

L'entreprise avait initialement mis en place un outil maison qui stockait les fichiers dans sa zone dématérialisée.

Cependant, les équipes IT se sont rendu compte du manque de sécurité de cette pratique, c'est pourquoi elles ont opté pour une solution MFT qui ramènerait leurs fichiers sur le réseau privé.

Dans un second temps, l'établissement avait aussi besoin de mieux réorganiser ses ressources humaines afin d'éviter de recourir à du personnel de nuit dans son centre de données.

### Comment la solution a-t-elle répondu aux attentes ?

Pour répondre au premier besoin, ESBD a proposé le module Secure Folder aux utilisateurs finaux et la fonctionnalité d'agents MFT distants pour les échanges de serveurs à serveurs. Les équipes de l'établissement sont ainsi en mesure de communiquer simplement, en toute sécurité et efficacement avec les autres établissements de santé et sites ne disposant pas de personnel informatique.

### Quel est le niveau de satisfaction ?

L'utilisation de la solution est un soulagement pour les équipes IT ainsi qu'un gain de temps conséquent pour effectuer les différentes opérations. GoAnywhere est utilisé « de manière si intensive » qu'il est difficile de trouver un créneau pour la maintenance du système.

## CAS D'USAGE N°2

### Secteur d'activité Santé

#### Quel était le contexte de l'entreprise ?

Pour cet établissement de santé, chaque document (généralement des résultats d'examens médicaux ou des documents administratifs) était traité par un membre de l'équipe. L'attribution au dossier patient était manuelle et effectuée au moyen d'un code-barre ajouté sur chaque document.

#### Que permet de faire la solution MFT ?

Grâce à GoAnywhere, les pièces jointes sont extraites puis transférées via API à une base de données documentaire où les informations sont extraites par une solution tierce (OCR) pour être déplacées automatiquement dans le dossier correspondant.

A l'aide de GoAnywhere MFT, l'équipe a pu :

- augmenter la fiabilité de la transmission des données dans les dossiers médicaux des patients,
- éliminer les traitements manuels et industrialiser un processus de collecte sécurisée,
- assurer la traçabilité des mouvements des données.

## CAS D'USAGE N°3

### Secteur d'activité Santé

#### Qu'est-ce qui a poussé le client à chercher une solution de Managed File Transfer ?

L'utilisation de la solution est un soulagement pour les équipes IT ainsi qu'un gain de temps conséquent pour effectuer les différentes opérations. GoAnywhere est utilisé « de manière si intensive » qu'il est difficile de trouver un créneau pour la maintenance du système.

#### Comment est utilisée la solution ?

La solution a été mise en œuvre par les équipes ESBD. Le choix s'est porté sur les modules Secure Folder, Secure Mail et Gateway.

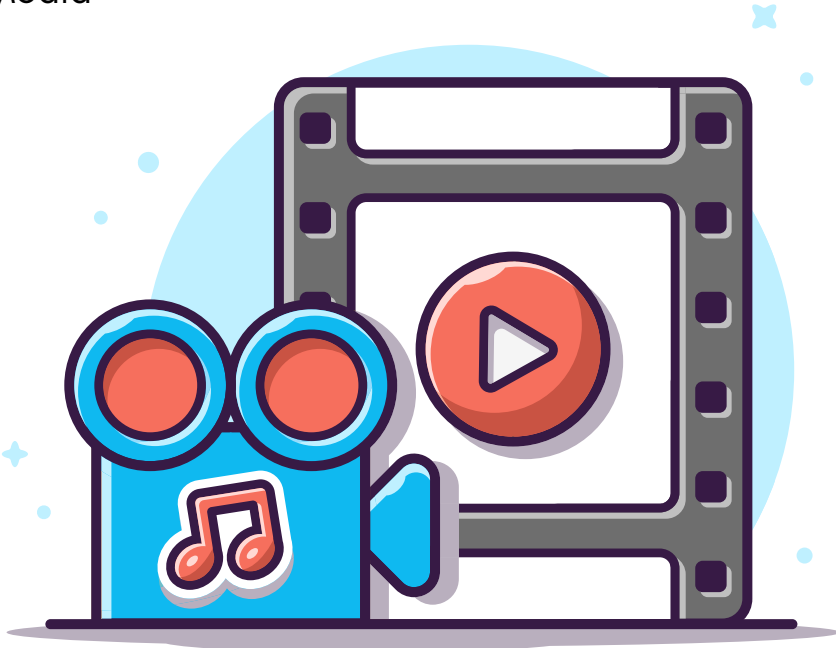
Le premier module, Secure Folder, répondait à leur besoin de dossiers sécurisés.

Le second module, Secure Mail, a été implémenté dans le but de fournir une messagerie sécurisée aux utilisateurs internes. Un moyen plus facile et plus sûr d'échanger des fichiers sensibles avec des partenaires extérieurs.

Le module GoAnywhere Gateway, placé dans la « DMZ » (zone démilitarisée) sécurise l'ensemble en agissant comme un proxy. Les serveurs sont ainsi totalement invisibles pour les partenaires extérieurs. Cela permet de garder les données critiques hors de la DMZ et à l'intérieur de leur réseau privé.

## CAS D'USAGE N°4

Secteur d'activité  
Média



### Une réponse aux besoins « basiques » de l'entreprise

Les vidéos produites par cette entreprise sont utilisées dans divers types de médias, notamment les films, les clips musicaux, les publicités et les sites web. Les productions réalisées par cette entreprise sont donc souvent de lourdes ressources à transférer.

### La réponse « simple » à leur besoin

Après une recherche de solution, les modules « Secure Folder » et « SFTP Server » de GoAnywhere MFT constituent une solution efficace pour échanger les fichiers volumineux avec leurs clients.

Le serveur SFTP leur permet d'envoyer et de récupérer des données en toute sécurité à l'aide des protocoles normalisés SFTP et SCP. Ces protocoles créent un tunnel chiffré, protégeant toutes les données, les identifiants, les mots de passe et les commandes qui transitent. Toute information échangée pendant une session est consignée dans un journal d'audit.

Secure Folder permet d'accéder aux fichiers et dossiers autorisés via un simple navigateur web avec des identifiants (ou des modes d'identifications complexes multi-facteurs). L'entreprise peut ainsi échanger des informations en toute sécurité avec ses clients sans nécessité d'installation et tout en étant protégé par une connexion HTTPS sécurisée.

[Télécharger la brochure](#)

## CAS D'USAGE N°5

**Secteur d'activité**  
Distribution



### Le besoin de l'entreprise

Cette entreprise est dans le commerce de gros de boissons. Les commandes sont exécutées pendant la nuit en plaçant les conteneurs détenant les produits sur un système de convoyeur. Ces derniers sont ensuite chargés sur des camions.

À l'aide de caméras, l'équipe informatique scanne les codes-barres des commandes qui remplissent les conteneurs pour s'assurer que toutes les boissons sont présentes lors du chargement pour le transport.

Afin de faciliter l'analyse des commandes, l'entreprise a recherché une solution répondant à son besoin d'automatisation et de centralisation.

### La solution choisie

C'est le logiciel GoAnywhere MFT qui a été retenu par l'entreprise. La solution permet aujourd'hui à l'équipe d'accéder par FTP à une base de données référentielle où sont conservées les informations des scans. La souplesse de la solution permet d'extraire les noms de fichiers, les horodatages et d'autres données de codes-barres des scans.

Grâce aux fonctions intégrées, telles que le type de conditionnement, les sous-chaînes, etc. ces données extraites sont ensuite utilisées pour suivre et vérifier les commandes manquantes ou erronées.

## CAS D'USAGE N°6

### Secteur d'activité

Retail



### La prise de conscience de l'entreprise

Cette chaîne de magasins avait besoin d'optimiser et de sécuriser l'envoi d'informations, notamment des détails sur les clients et des photos à son équipe de service clientèle. C'est une plainte qui a été déposée contre l'entreprise qui lui a fait prendre conscience du besoin de sécurité dans le transfert de ces informations.

À l'origine, l'entreprise traitait les informations sur IBM i (iSeries), mais cela ralentissait les transferts de fichiers et le temps de réponse. L'entreprise a donc souhaité remplacer ce processus vieillissant par une solution de gestion des transferts de fichiers (MFT).

### Ce que la solution permet de faire

La solution GoAnywhere qui a été implémentée permet de disposer de nouvelles fonctionnalités plus efficaces. L'entreprise peut créer des ZIP à partir de fichiers images et des détails de la demande client, puis les envoyer de manière sécurisée au service clientèle. Cela a permis de réduire le temps global des transferts de fichiers et d'accélérer le temps de réponse des équipes.

De plus, grâce au module Secure Folder, les partenaires extérieurs peuvent se connecter au client Web et déposer les fichiers sensibles dans un dossier sécurisé. GoAnywhere Gateway, positionné en DMZ, a également permis de conserver le dossier partagé dans le réseau interne au lieu de la zone démilitarisée.

**Télécharger la brochure  
GoAnywhere Gateway**

## CAS D'USAGE N°7

### Secteur d'activité

Banque



### Quel était le besoin de l'entreprise ?

Cette banque d'affaires avait besoin de déployer une solution pour traiter et suivre plus de 5000 transferts de fichiers par semaine : demandes de prêts, paiements automatiques, etc. Une multitude de données confidentielles devant rester conformes aux différentes réglementations en vigueur.

### Comment la solution a-t-elle été choisie ?

Lors de la réponse à l'appel d'offres, les équipes ESBD ont recommandé la solution GoAnywhere MFT ainsi que des prestations de services pour l'intégration et la transmission des compétences.

### Comment est utilisée la solution aujourd'hui ?

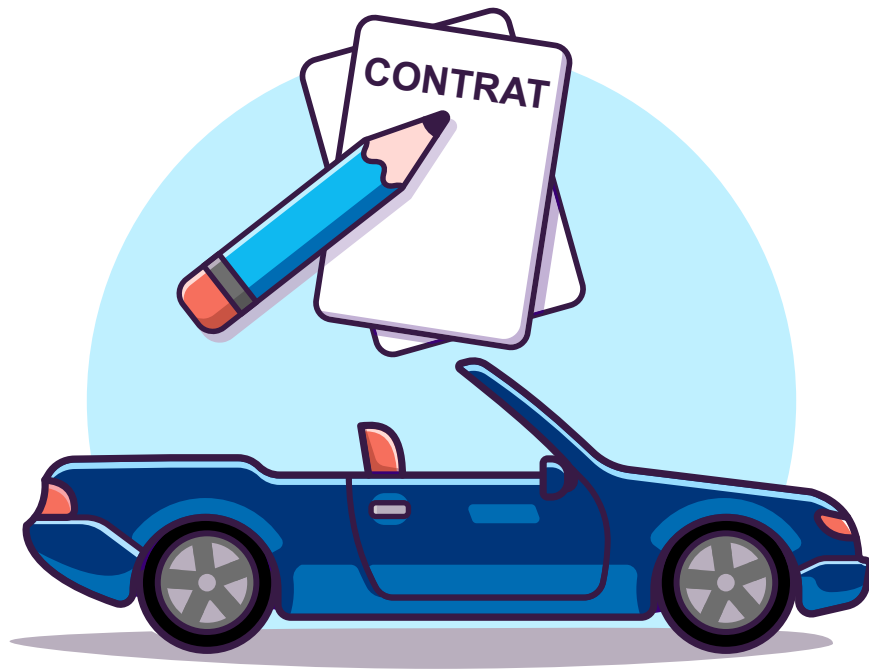
La passerelle MFT (Managed File Transfer) mise en place permet d'échanger des données sensibles avec les partenaires commerciaux de manière centralisée, automatisée et sécurisée.

Grâce aux fonctions de « monitoring » de GoAnywhere MFT, lorsque de nouveaux fichiers sont disponibles chez un partenaire, le MFT de la banque transfère automatiquement et de manière sécurisée les données du serveur distant partenaire vers les serveurs locaux de la banque.

Ensuite, post réception du fichier, le MFT déclenche automatiquement un workflow pour traiter les documents téléchargés et se connecter aux applications tierces du SI de la banque.

## CAS D'USAGE N°8

**Secteur d'activité**  
Assurance



### Dans quel contexte évoluait l'entreprise

Ce groupe d'investissements souhaitait déployer une plateforme pour gérer l'ensemble des échanges de fichiers avec ses partenaires.

Après un audit des flux existants par les consultants MFT dédiés, le choix s'est porté sur GoAnywhere MFT. Les équipes ESBD ont ensuite recommandé une architecture à déployer sur le cloud privé du groupe.

### Comment GoAnywhere MFT répond aux besoins du groupe ?

L'ensemble des flux entrants et sortants du groupe sont, quel que soit le protocole requis, centralisés et monitorés par la plateforme MFT dans le cloud.

Les partenaires peuvent venir déposer des fichiers ou en récupérer en PeSIT ou SFTP sur un espace qui leur est dédié et selon les droits qui leur sont attribués. Un web client permet également de gérer des transferts de fichiers par les utilisateurs.

[Télécharger la brochure PeSIT](#)



